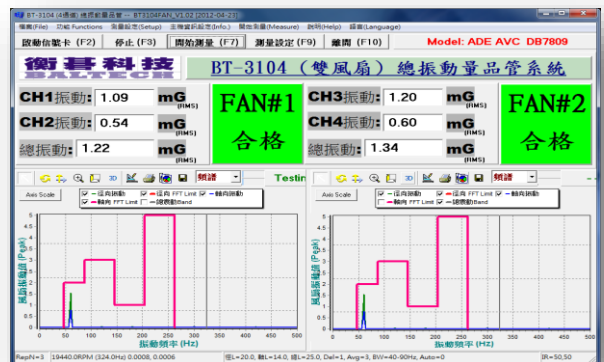


# BT-3104 DUAL FANs

## 雙(單)風扇 成品振動儀

- 取代手感的最佳利器
- 雙風扇 成品 振動測試
- 徑向/軸向/總量振動檢測
- 頻譜分段振動管控
- 條碼紀錄/e-Tracing
- SPC 報表/線上資料庫
- 適用AC/DC 風扇/馬達
- Go/NoGo 自動判定



Fan#1



Fan#2

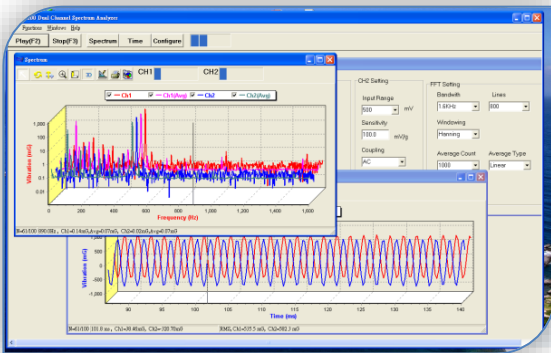


More **Fast** more **Stable** more **Precise**



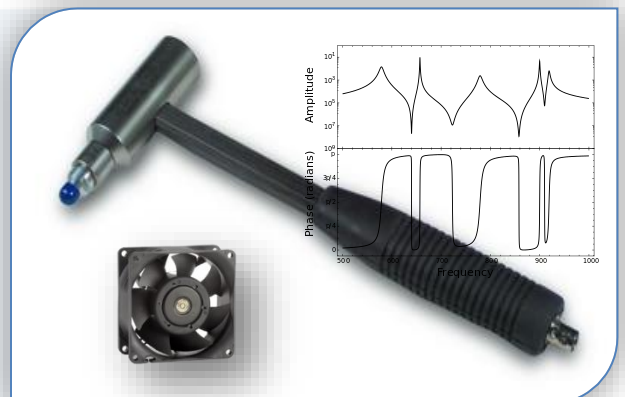
- 多功能風扇/馬達測試製具
  - . 加速產線 Cycle Time
  - . 安全卡扣, 上下料更快速
  - . 防呆設計, 無人為疏失
- 重現性高, 產線誤判率更低
  - . 更快速, 更穩定, 更準確

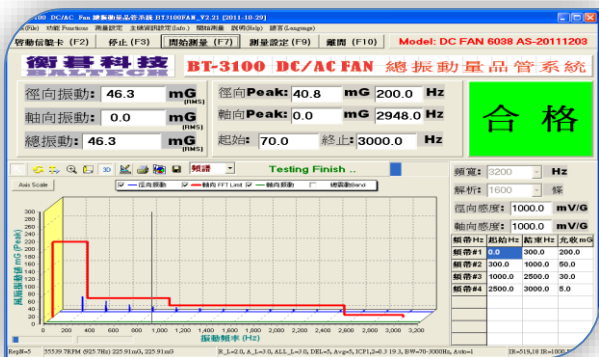
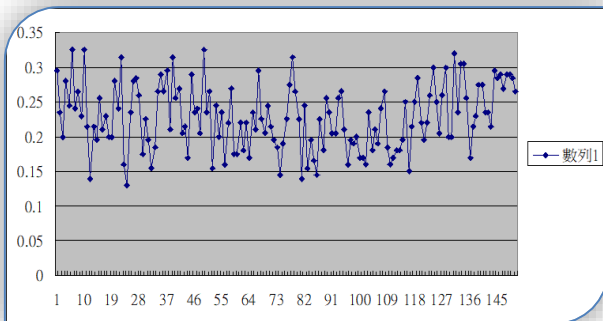
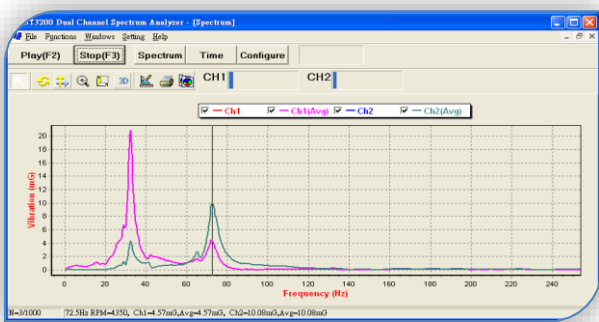
- 繼電器(Relay)輸出
  - . NO/NC 接點, 適用多種風扇
  - . 適用DC/AC風扇, 高壓/低壓風扇
- 耗材更換更容易
  - . 繼電器耗材快速檢查/更換
  - . 接線/換線更容易



- 3D 人性化圖形介面
  - . 立體顯示, 識別/判讀資料更迅速
  - . 多視窗顯示, 相容於Windows指令
- 時域/頻域(Time /Frequency)
  - . 雙視窗顯示, 時域/頻域獨立顯示

- 風扇共振測量及檢驗
  - . 測量成品風扇共振區
  - . 改善風扇振動源頭
- 衝擊錘 Hammer 介面
  - . 風扇共振頻率一次搞定
  - . 頻率響應函數(FRF)測量更Easy





## ■ 取代手感的最佳利器

.儀器測量取代人工手感判定  
.正確率百分百,無人為疏失

## ■ 雙風扇 成品 振動測試

.雙風扇獨立系統,生產速度加倍  
.一風扇測量,另風扇上下料  
.生產速度加倍

## ■ 徑向/軸向/總量振動檢測

.徑向/軸向及總量獨立設定  
.同心度/垂直度 振動檢測

## ■ 頻譜分段振動管控

.不同頻帶/不同的警戒值  
.軸承/不平衡振動獨立判定

## ■ 條碼紀錄/e-Tracing

.條碼掃描起動  
.e-Tracing 更便利

## ■ SPC 報表/線上資料庫

.Excel 格式輸出  
.歷史資料完整記錄

## ■ Go/NoGo 自動判定

.儀器自動判定 ON/NG  
.紅燈/綠燈顏色管理更確實

## ■ 儀器背景振動檢驗

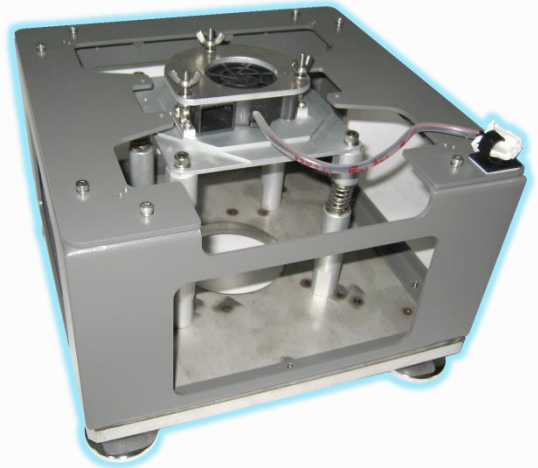
.工廠及實驗室環境振動檢驗  
.確保測量品質,誤判機率零





- 多樣式AC/DC風扇/馬達
  - . 多樣化設計,彈性使用
  - . 風扇及馬達均適用
- 低轉速AC風扇,低頻製具
  - . 超低共振頻率設計,適用低轉速風扇
  - . 徑向/軸向獨立迴路系統
  - . 低頻率/高感度傳感器
- 安全防護蓋,工安無煩惱
  - . 上蓋式防護網及安全開關

- 高轉速風扇/高頻製具
  - . 高頻加速規檢測葉片摩擦/軸承
  - . 特殊製具,高頻測試更穩定
  - . 無風阻設計,風流轉動順暢
- 適用Blower及Axial Fan
  - . 相同一套儀器,適用多種風扇



- 條碼管控, e-Tracing
  - . 生產線條碼管控,即時回饋資訊
  - . e-Tracing 更有效率
  - . 線上資料庫,產線管理更確實
- 適用一維條碼/二維條碼
  - . 二維條碼風扇編碼更容易
  - . 條碼資訊更完整,品管更確實
  - . 可追溯性更高

<b>BT-3104 Q.C. System Specifications</b>	
Dimension ( L x W x H)	140mm x 130mm x 120mm
Weight of Signal Box	< 12 Kg
Signal Input Connector	BNC x 4
Coupling Input interface	IEPE (24V @ 4mA) x 4
Vibration Input Range	0.00 – 50.00 G (@100mV/G)
Frequency Range	0 – 12.8K Hz (max.)
No of Channels	4 channels ( 2ch for each fan)
Sensor error detection	Open or short
Maximal Cable length	< 100 CM (max.)
Shielding Signal Cable	Coaxial cable ( BNC to BNC) x 4
Relay Output Interface	DC 48V/3A or AC220V/1A
Running Indicator	Red flashing LED
Controller connection type	USB 3.0 Plug and Play
Push Button	X 2 ( for dual fans)
Power Requirements	AC100 - 230V (Single phase , 50 or 60Hz)
Power consumption	< 30 Watt.
Power Core	Three wires (L + N + Grounding)
Environmental temperature	10 – 60 degree C
Environmental humidity	25% - 80%
Note : the value depends on fan size. ※Changes to appearance and specifications are subject to change without notice	

## >> **BT-3104** dual fans

雙(單)風扇 成品振動 品管

**BAL**Tech Co. Ltd.

No.122, Zhongzheng 2nd Rd. Hukou Township,  
Hsinchu County 303, Taiwan,R.O.C.

[Http://www.baltech.com.tw](http://www.baltech.com.tw)

Tel:+886-3-590-8611(Rep.)

Fax:+886-3-590-3983