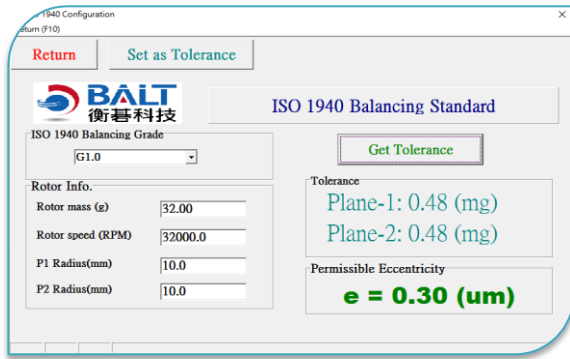


# BT-3500 Balancing Machine

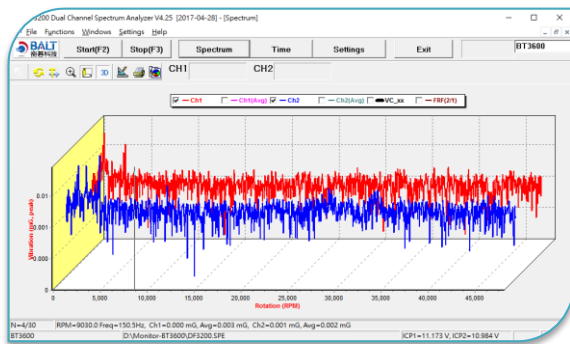


- 標準轉子追溯校正
- 成品整體不平衡量測量
- 允收ISO 1940國際規範
- 半成品測量快速量產
- 單面/雙面/三面測量顯示
- 自動煞車裝置提高產能
- 加質量或減質量彈性應用
- 震動頻譜分析儀
- GO/NOGO 自動判定
- 快速 USB 隨插即用
- 低耗材/低成本/高效率
- 圖形化雷達顯示
- 資料庫報表E-TRACING

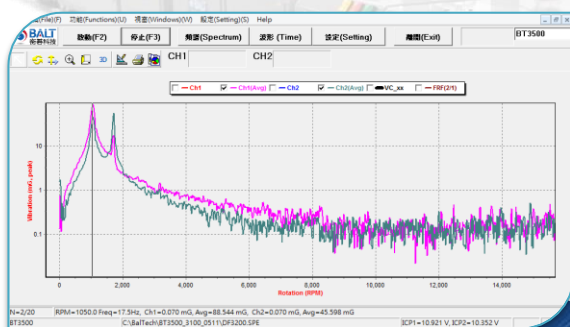
**更快 更穩 更準**



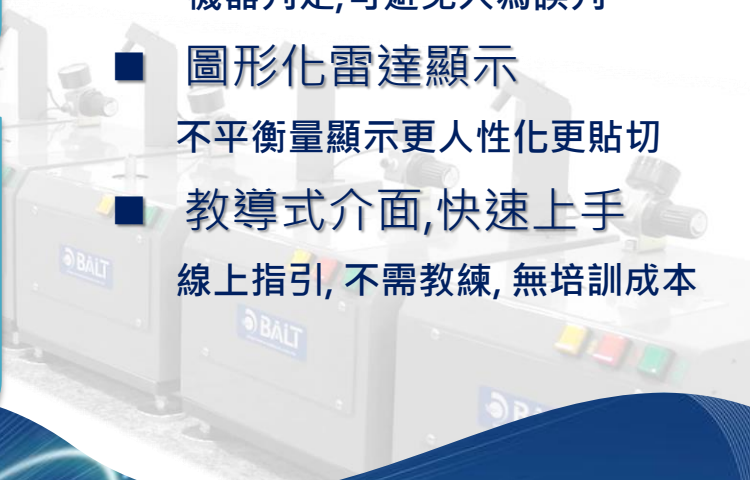
File/Model	P1 Massing	Angle(Deg)	P2 Massing	Angle(Deg)	ST Massing	Angle(Deg)	CP Massing	Angle(Deg)	Manual Notes
1 Default	0.591	2.4	0.647	190.6	0.104	243.9	0.618	6.7	JOE_NB_2013
2 Default	1.204	354.9	1.250	179.6	0.111	242.9	1.226	357.3	JOE_NB_2013
3 Default	0.134	158.8	0.116	323.9	0.037	211.7	0.124	151.9	JOE_NB_2013
4 Default	1.213	359.1	1.220	180.6	0.033	257.3	1.216	359.8	JOE_NB_2013
5 Default	0.502	358.7	0.610	182.9	0.116	201.4	0.655	1.0	JOE_NB_2013
6 Default	0.672	355.3	0.652	173.7	0.027	37.1	0.662	354.5	JOE_NB_2013
7 Default	0.211	36.6	0.281	282.2	0.201	310.7	0.227	62.8	JOE_NB_2013
8 Default	4.051	175.8	4.332	356.5	0.285	6.4	4.192	176.2	JOE_NB_2013
9 Default	0.546	175.3	0.548	358.5	0.031	83.3	0.546	176.9	JOE_NB_2013

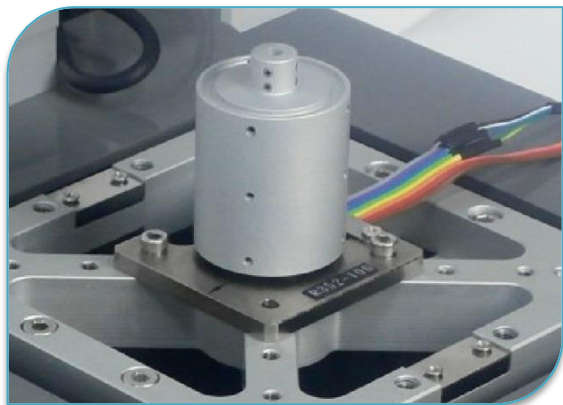


Rotor	Model	P1 Massing	Angle(Deg)	P2 Massing	Angle(Deg)	ST Massing	Angle(Deg)	CP Massing	Angle(Deg)	Manual Notes
7	DC4028	0.591	2.4	0.647	190.6	0.104	243.9	0.618	6.7	JOE_NB_2013
8	DC4028	1.204	354.9	1.250	179.6	0.111	242.9	1.226	357.3	JOE_NB_2013
9	DC4028	0.134	158.8	0.116	323.9	0.037	211.7	0.124	151.9	JOE_NB_2013
10	DC4028	1.213	359.1	1.220	180.6	0.033	257.3	1.216	359.8	JOE_NB_2013
11	DC4028	0.502	358.7	0.610	182.9	0.116	201.4	0.655	1.0	JOE_NB_2013
12	DC4028	0.672	355.3	0.652	173.7	0.027	37.1	0.662	354.5	JOE_NB_2013
13	DC4028	0.211	36.6	0.281	282.2	0.201	310.7	0.227	62.8	JOE_NB_2013
14	DC4028	4.051	175.8	4.332	356.5	0.285	6.4	4.192	176.2	JOE_NB_2013
15	DC4028	0.546	175.3	0.548	358.5	0.031	83.3	0.546	176.9	JOE_NB_2013



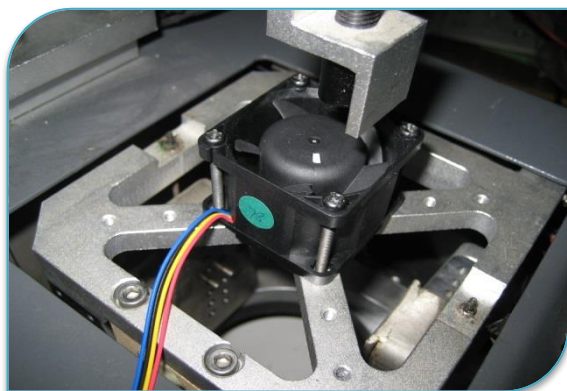
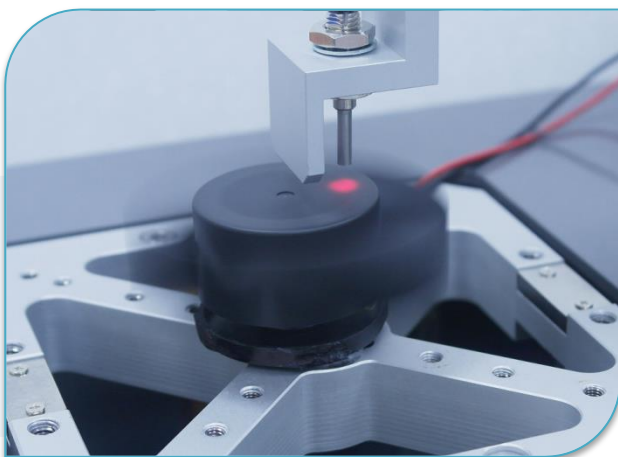
- 標準轉子追溯校正  
儀器校驗更便利更有公正信
- ISO1940 國際規範  
國際標準, 允收條件有依據
- 成品不平衡量測量  
整體成品風扇不平衡測量
- 半成品測量快速量產  
轉子半成品平衡, 量產更有彈性
- 震動頻譜分析儀  
風扇成品與半成品震動來源分析
- 加質量或減質量  
彈性應用加質量或減質量
- 自動煞車裝置提高產能  
Cycle time 更短, 產能更高
- 單面/雙面/三面測量顯示  
彈性應用, 產線排單更便利
- Go/NoGo 自動判定  
機器判定, 可避免人為誤判
- 圖形化雷達顯示  
不平衡量顯示更人性化更貼切
- 教導式介面, 快速上手  
線上指引, 不需教練, 無培訓成本





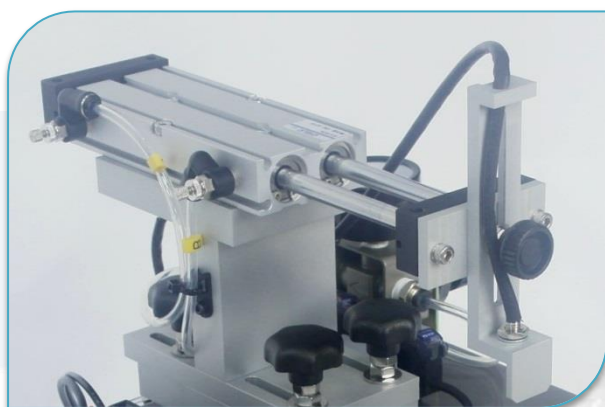
- 標準轉子檢驗/校正機台  
標準件隨時掌握機台精度,良率高
- 機器內校最佳利器  
不平衡量標準件廠內校驗更方便

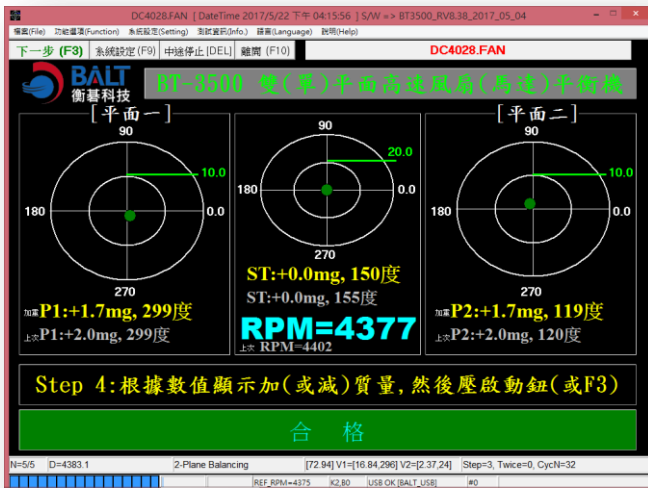
- 光學高效能轉速檢知  
光學式轉速計,使用更方便
- 自動調整放大增益  
一鍵即可完成放大器增益調整



- 成品與半成品二機一體機  
多功能設計,成品與半成品均通用
- 適用葉扇 1.0cm – 12.0cm  
更大範圍設計,平衡機更富彈性

- 轉速計感測頭自動定位  
氣壓式自動對準風扇反光點
- 多軸定位調整設計  
上下/前後可調整位置,範圍更大





- 圖形化雷達顯示  
不平衡量圖形化顯示更人性化
- 教導式介面, 快速上手  
線上指引, 不需教練立即上線
- 中英文介面, 全世界通用  
全球佈局, 分散式生產無障礙
- 單面/雙面/三面向量顯示  
彈性應用, 產線排單更便利

## BT-3500 High Performance Balancing Machine

### Advantage Characteristics

平衡測量平面數	單面/雙面/三面	質量顯示單位	ug/mg/g/kg
不平衡量顯示方式	雷達圖	自動煞車裝置	Yes
多國語言介面	中/簡/英	平衡土提醒功能	Yes
適用作業系統	Win7/8/10	分量計算	Yes
Go/NoGo 自動判定	Yes	標準轉子檢驗功能	Yes
背景震動檢測	Yes	加質量/減質量顯示	Yes
自動轉速計定位	Yes	ISO 1940 計算機	Yes
震動頻譜分析儀功能	Yes	Excel 格式輸出	Yes
參數檔案管理系統	Yes	線上資料庫系統	Yes
RS232 數值輸出	(option)	徑/軸向震動值顯示	Yes
計數器/產量統計	Yes	前一次數據圖形顯示	Yes

# BT-3500 Fan-Balancing Machine

## BT-3500 Balancing Machine Hardware Specifications

Suitable fan size (work-piece)	1.0 CM – 12.0 CM
Type of unbalance detection	Single/dual/triple planes measurement
Maximal fan weight (work-piece)	< 150.0 gram
Maximum measuring speed	2,000 - 20,000 (rev/min, RPM)
Resolution of rotating speed	< 2%
RPM sensor head positioning	Cylinder control
Rotating phase detector	Photo detector
Controller connection type	USB 3.0 Plug and Play
External communication interface	RS232 (option)
Mechanical size (L x W x H)	350.0 x 250.0 x 300.0 (mm)
Weight of balancing machine	< 12.5 Kg
Power requirement	200 - 220V (Single phase , 50 or 60Hz)
Air source pressure requirement	5.0 – 6.0 Kg/cm <sup>2</sup>
Environmental temperature	10 – 60 degree C
Environmental humidity	25% - 80%

Note : the value depends on fan size.

※Changes to appearance and specifications are subject to change without notice



**BAL**Tech Co. Ltd.

**衡碁**科技有限公司

台灣新竹縣湖口鄉中正二路 122 號

[Http://www.baltech.com.tw](http://www.baltech.com.tw)

Tel: +886-3-590-8611(代表號)

Fax: +886-3-590-3983